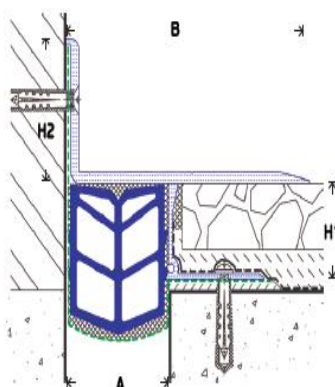
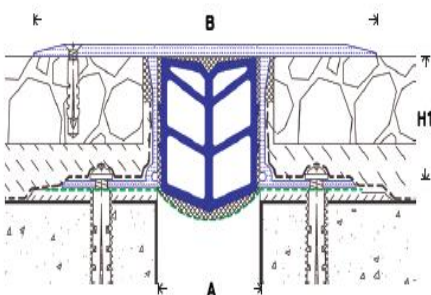
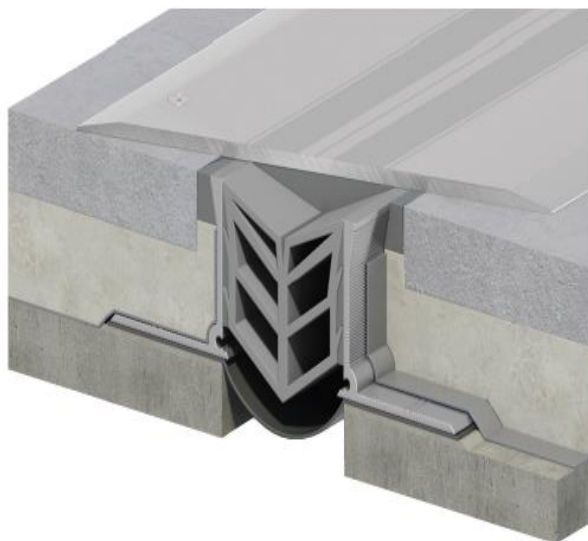


## Σειρά 3R-WTS

**Χρήση:** Σφράγιση και κάλυψη βατών δωμάτων. Το 3R-WTS περιλαμβάνει σφραγιστικό ένθετο SIP το οποίο τοποθετείται συνεχόμενο από τον κατακόρυφο αρμό και μεμβράνη EPDM η οποία ενσωματώνεται με τη μεμβράνη σφράγισης της πλάκας εξασφαλίζοντας απόλυτη στεγανότητα. Τοποθέτηση πριν τη δαπεδόστρωση.

**Υλικά:** - Βάσεις αλουμινίου 6063-T5 φυσικό ή ανοδιωμένο. Αφαιρούμενη λάμα κάλυψης ανοδιωμένου αλουμινίου 6063-T5, με λεία ή ραβδωτή επιφάνεια.  
- Αφαιρούμενο ένθετο σφραγιστικό από UV-PVC ή Santoprene TPV.  
- Μεμβράνη EPDM.



3R-WTS

3R-WTS/C

ΤΥΠΟΣ	"A"	"B"	"H1"	"H2"	Συνολική μετατόπιση
3R-WTS 10/15	10-15	117	33,45	-	20
3R-WTS 15/20	15-20	117	33,45	-	30
3R-WTS 25/30	25-30	117	33,45	-	40
3R-WTS 30/40	30-40	117	33,45	-	50
3R-WTS 40/50	40-50	167	33,45	-	65
3R-WTS 60/80	60-80	167	33,45	-	100
3R-WTS 80/100	80-100	219	33,45	-	120
3R-WTS/C 10/15	10-15	67	33,45	50	20
3R-WTS/C 15/20	15-20	67	33,45	50	30
3R-WTS/C 25/30	25-30	67	33,45	50	40
3R-WTS/C 30/40	30-40	67	33,45	50	50
3R-WTS/C 40/50	40-50	117	33,45	50	65
3R-WTS/C 60/80	60-80	117	33,45	50	100
3R-WTS/C 80/100	80-100	169	33,45	50	120

Διαστάσεις σε κλστ